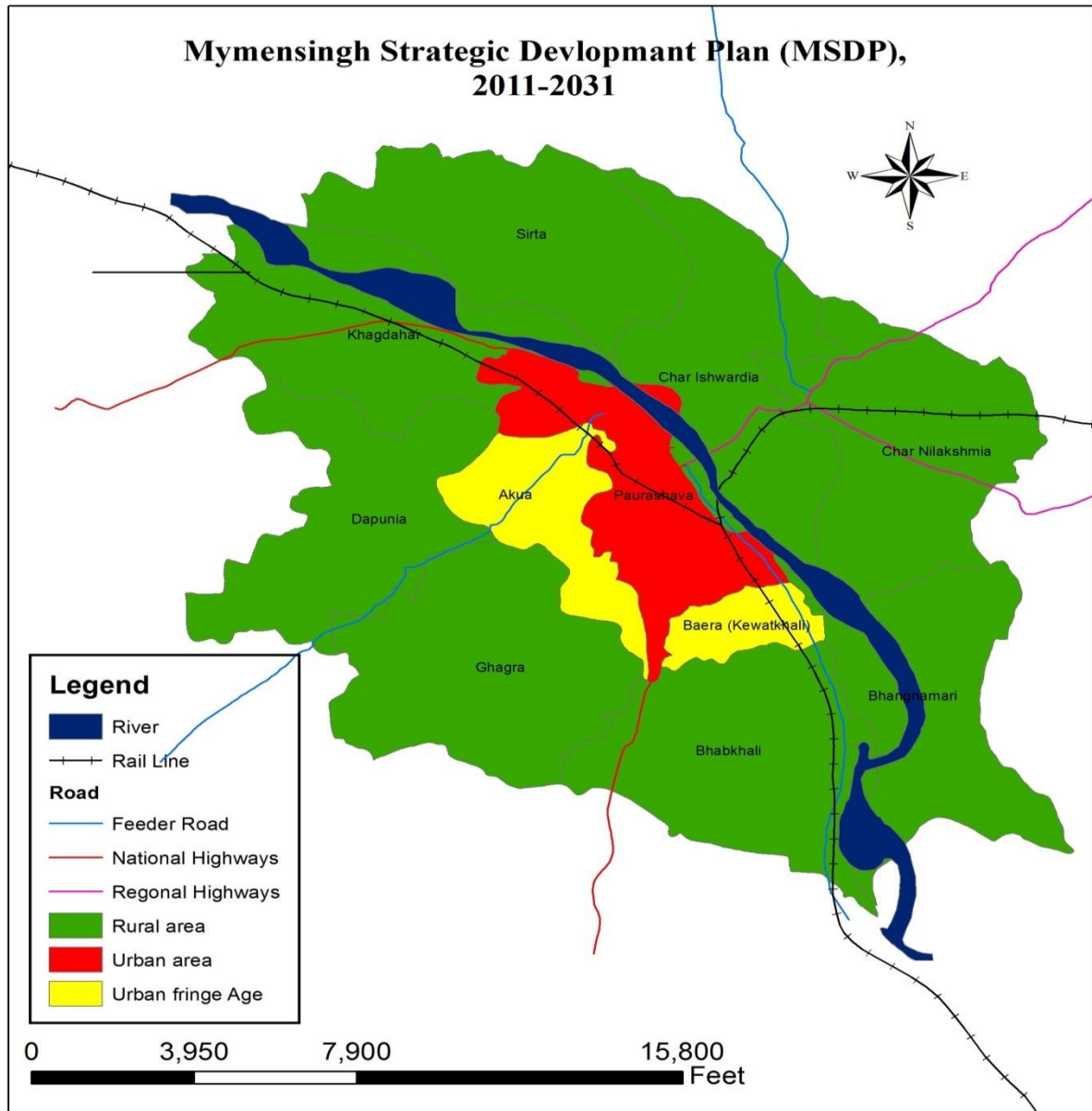


Mymensingh Strategic Development Plan (MSDP), 2011-2031 প্রকল্পে
Participatory Rural Appraisal (PRA) পদ্ধতির ব্যবহার



Supported by:



Mymensingh Strategic Development Plan (MSDP), 2011-2031
 Comprehensive Disaster Management Programme (CDMP-II)
 &
 Urban Development Directorate (UDD)

সার্বিক দূর্যোগ ব্যবস্থাপনাকে সম্পৃক্তকরণের মাধ্যমে ময়মনসিংহ শহর ও শহরতলী এলাকার কৌশলগত উন্নয়ন ও ভূমি ব্যবহার মহাপরিকল্পনা, ২০১১-২০৩১ খ্রিস্টাব্দ প্রণয়নকল্পে আয়োজিত Workshop TMC ও PRA কর্মশালা
তারিখ : ২৪ মে ২০১৩ হইতে ২৬ মে ২০১৩ খ্রি.



Workshop TMC ও PRA কর্মশালা

নগর উন্নয়ন অধিদপ্তর (UDD) এবং সার্বিক দূর্যোগ ব্যবস্থাপনা কর্মসূচী (CDMP-II)



প্রকল্প অফিস : ২৯৭/১, মাসকান্দা, ময়মনসিংহ।

Mymensingh Strategic Development Plan (MSDP), 2011-2031

